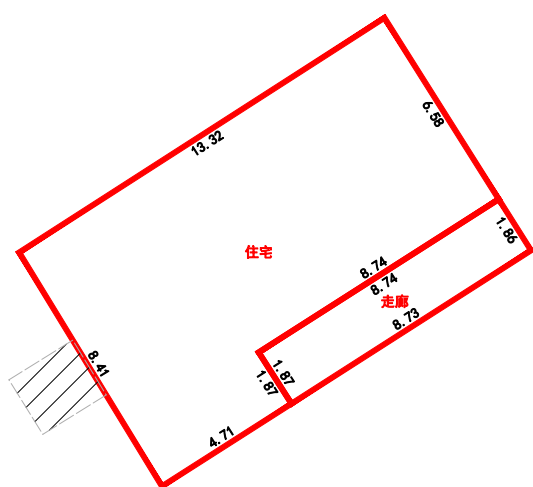


房产分户图

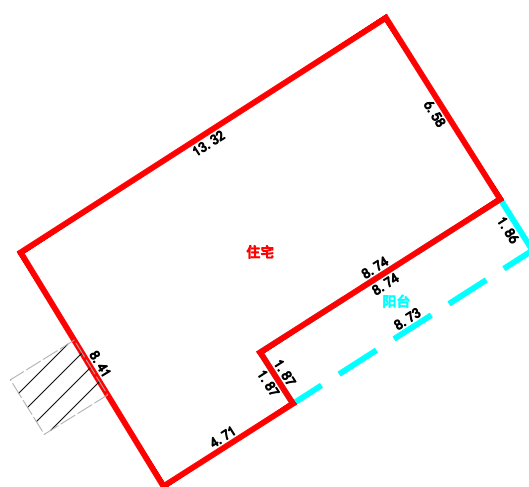
单位: m, m²

宗地代码	350504005001JC00305	结构	混合结构	专有建筑面积	221.77
幢号	F0001	总层数	2	分摊建筑面积	
户号	0001	所在层次	1, 2	建筑面积	221.77
坐落	福建省泉州市洛江区罗溪镇广桥村高仑60号				

注：阴影部分不计入建筑面积



1层平面图



2层平面图

洛江区自然资源局

绘制日期：2020年08月09日

比例尺:1:200