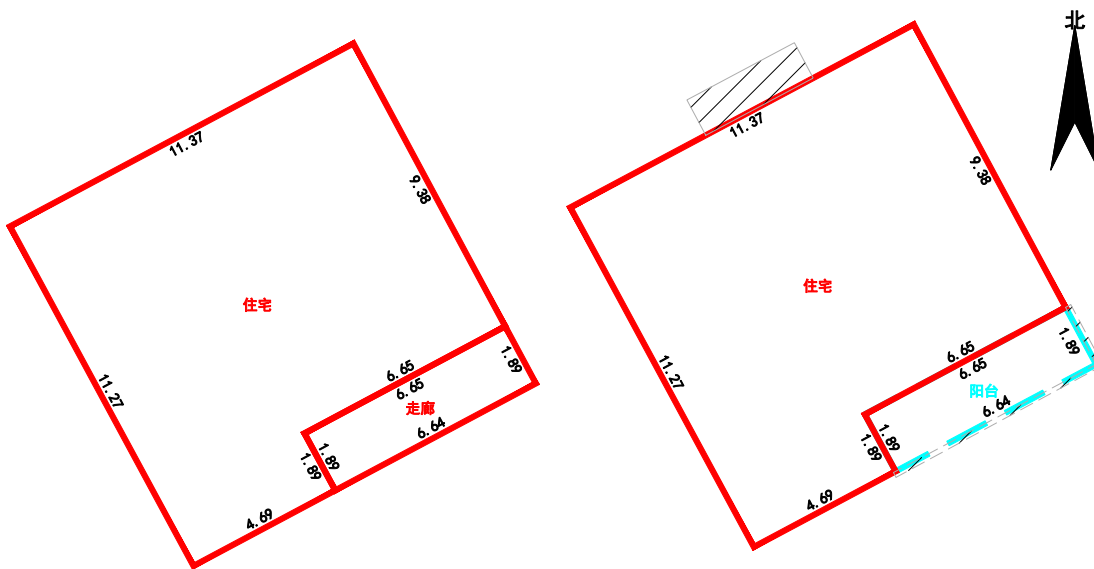


房产分户图

单位: m, m²

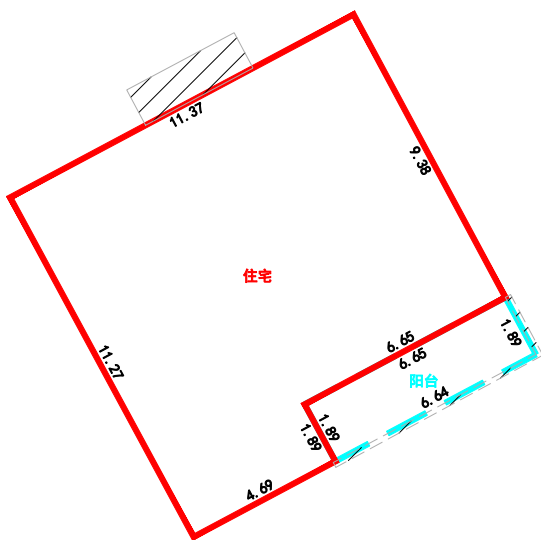
宗地代码	350504005001JC00650	结构	混合结构	专有建筑面积	371.34
幢号	F0001	总层数	3	分摊建筑面积	
户号	0001	所在层次	1, 2, 3	建筑面积	371.34
坐落	福建省泉州市洛江区罗溪镇新东村大埔10号				

注：阴影部分不计入建筑面积



1层平面图

2层平面图



3层平面图

洛江区自然资源局

绘制日期：2020年08月09日

比例尺：1:200